

# ROOBEEKPARK

## OPDRACHT

Woonzorgcentrum en assistentiewoningen  
**Roobeekpark**, Ardooië.  
Nieuwbouw van een woonzorgcentrum met  
60 kamers en 71 zorgflats met overdekte  
parking.



## OPDRACHTGEVER

Design & Build  
aannemer



Architect



## SPECIFIEKE EISEN

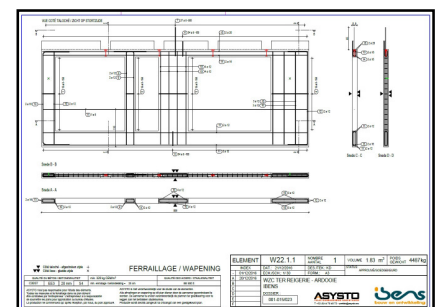
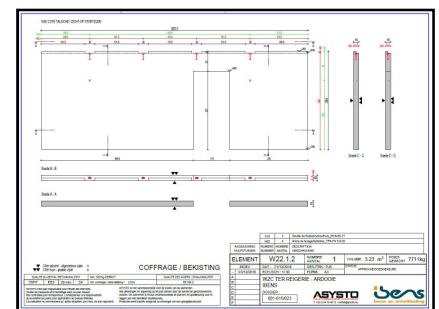
### Vraag

- Ibens was ook zoek naar een partner voor de opmaak van de plannen voor de prefab-structuur.
- Ibens werkt zijn architectuur en uitvoeringsplannen uit in Revit.

### Asysto

- **Asysto** werkt verder op de aangeleverde IFC-model van Ibens. De software, Allplan Precast, liet ons toe om data, plannen en lijsten te kunnen uitwisselen.
- De productie-eisen voor de plannen werden besproken en geïntegreerd in Allplan.
- Aangezien **Asysto** ervaring heeft in samenwerken met de meeste Belgische prefab producenten, is **Asysto** perfect in staat om de productieplannen correct en in de juiste vorm aan te leveren.

FOCUS OP BIM



## TESTIMONIAL

*“We zijn bij de laatste fase gekomen van het project te Ardooië. Hierbij wil ik jullie bedanken voor de vlotte samenwerking en goede communicatie. Alvast het jaar goed ingezet en nog veel tekenplezier in 2017 en misschien tot een volgende samenwerking.”*

Door deze goede samenwerking is er ook een nieuw project: “[Residentie Molenkant](#)”, toegekend aan **Asysto**.

---

# Wat kunnen wij voor u (be)tekenen!

---

## TEKENBUREAU

**Asysto** staat in voor het uittekenen van bouwkundige plannen, wapeningsplannen en productiefiches voor prefabbetonproducenten, gebouwenbeheerders, projectontwikkelaars, aannemers en studie burelen. Op basis van uw gegevens gaan onze tekenaars aan de slag en leveren u **kwalitatieve plannen**.

**Asysto** en **BIM**: meer en meer verwachten onze opdrachtgevers dat we hen bijstaan in hun BIM-opdrachten. In functie van de noden van het project en het voortraject ervan kunnen we daar perfect op inspelen.

## MEDEWERKERS OP LOCATIE

**Asysto** kan ervoor zorgen dat onze medewerkers bij u **ter plaatse** de opdrachten komen uitvoeren. Onze specialisten staan bij ons onder contract, maar voeren de opdrachten voor u uit.

## BOUWKUNDIGE ONDERSTEUNING

**Asysto** ondersteunt u tijdens het bouwkundig proces. Onze klanten zijn erg gehecht aan een **kwalitatieve uitwerking** van hun plannen en ontwerpen.

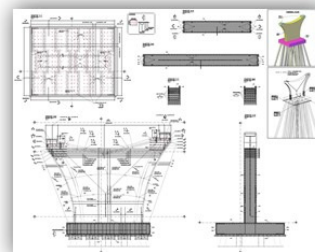
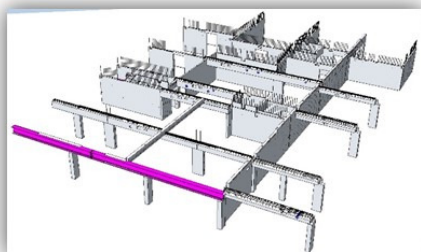
Onze ervaren medewerkers staan garant voor een correcte uitvoering op hoogstaand niveau.

## WERVING & SELECTIE

**Asysto** kan desgevallend zorgen voor een professionele selectie van uw mogelijke kandidaten. Onze expertise gebruiken wij voor het **screenen** van graduataten tot en met burgerlijk ingenieurs. De geschikte kandidaten kunnen zowel tijdelijk (op projectbasis), als definitief aangeworven worden.

## Contacteer ons en zie wat wij voor jou kunnen (be)tekenen!

---



---

Ronny Glassée  
Technisch-commercieel verantwoordelijke

E-mail: [rglassee@asysto.eu](mailto:rglassee@asysto.eu)  
M: +32 (0)474 98 98 75

---

Aarschotseweg 6      Tel. 014/70 40 72      [info@asysto.eu](mailto:info@asysto.eu)  
2200 Herentals (BELGIUM)      Fax 014/73 85 80      [www.asysto.eu](http://www.asysto.eu)

**ASYSTO**  
YOUR ENGINEERING ASSISTANCE

\*Vaste vertegenwoordiger van ODC B&C bvba