

OPDRACHT

KEMELBRUG

Lijn 50: Brussel-Noord –
Gent-Sint-Pieters, Km 24.854
Wellestraat - Denderleeuw

OPDRACHTGEVER



SPECIFIEKE EISEN

Vraag

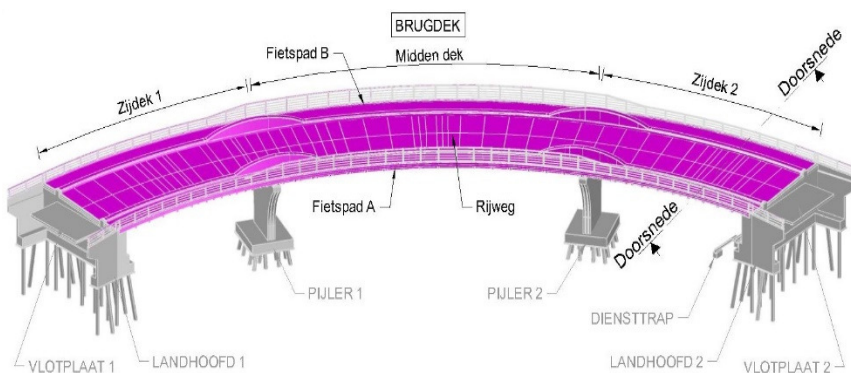
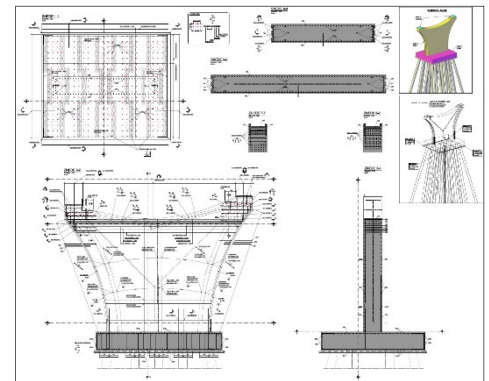
- Bam-contractors gaf aan **Asysto** de opdracht om vertrekkende van de plannen van het bestuur (Infrabel) het uitvoeringsdossier op te maken in overleg met hun projectmanager en studiedienst.

Asysto

Asysto werkt verder op het aangeleverde 3D-model van het bestuur.

Uitgevoerde taken:

- Alle overzicht-/montage- plannen
- Bekistingsplannen
- Wapeningsplannen
- Productieplannen voor de prefab-elementen (staal en beton)
- Controle oplegtoestellen en prefab-elementen: afstemmen met pijlers, landhoofden, brugbalken, ...



Andere projecten die **Asysto** voor BAM heeft getekend.

- *Baanvak Aalter – Beernem*: afschaffen overwegen (OW36, OW37, OW39, OW42, OW45) en vervangen door brug (KW10) en fiets- en voetgangerstunnels (KW11, KW15 en KW17)
- *Dudzele*: L51/51A – Stad Brugge – Blankenberge, aanleg derde spoor
- *Blankenberge*: realisatie overstromingsmaatregelen rond de haven
- *Brabo II*: de heraanleg van de Noorderleien en het Operaplein, alsook een nieuwe tramverbinding tot Ekeren en naar het Eilandje en het doortrekken van de tram in de Brusselstraat

Wat kunnen wij voor u (be)tekenen!

TEKENBUREAU

Asysto staat in voor het uittekenen van bouwkundige plannen, wapeningsplannen en productiefiches voor prefabbetonproducenten, gebouwenbeheerders, projectontwikkelaars, aannemers en studie burelen. Op basis van uw gegevens gaan onze tekenaars aan de slag en leveren u **kwantitatieve plannen**.

Asysto en **BIM**: meer en meer verwachten onze opdrachtgevers dat we hen bijstaan in hun BIM-opdrachten. In functie van de noden van het project en het voortraject ervan kunnen we daar perfect op inspelen.

MEDEWERKERS OP LOCATIE

Asysto kan ervoor zorgen dat onze medewerkers bij u **ter plaatse** de opdrachten komen uitvoeren. Onze specialisten staan bij ons onder contract, maar voeren de opdrachten voor u uit.

BOUWKUNDIGE ONDERSTEUNING

Asysto ondersteunt u tijdens het bouwkundig proces. Onze klanten zijn erg gehecht aan een **kwantitatieve uitwerking** van hun plannen en ontwerpen.

Onze ervaren medewerkers staan garant voor een correcte uitvoering op hoogstaand niveau.

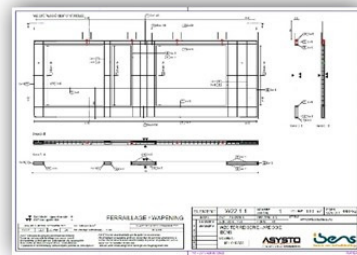
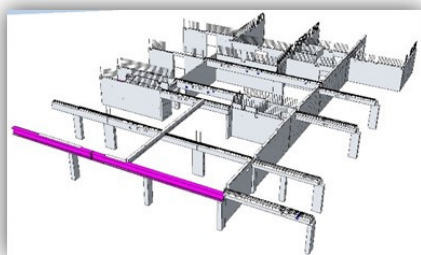
WERVING & SELECTIE

Asysto kan desgevallend zorgen voor een professionele selectie van uw mogelijke kandidaten.

Onze expertise gebruiken wij voor het **screenen** van graduataten tot en met burgerlijk ingenieurs.

De geschikte kandidaten kunnen zowel tijdelijk (op projectbasis), als definitief aangeworven worden.

Contacteer ons en zie wat wij voor jou kunnen (be)tekenen!



Ronny Glassée
Technisch-commercieel verantwoordelijke

E-mail: rglassee@asysto.eu
M: +32 (0)474 98 98 75

Aarschotseweg 6 Tel. 014/70 40 72 info@asysto.eu
2200 Herentals (BELGIUM) Fax 014/73 85 80 www.asysto.eu

ASYSTO
YOUR ENGINEERING ASSISTANCE

*Vaste vertegenwoordiger van ODC B&C bvba