

## OPDRACHT

Bouw van een Truckbrug over de Sint Antoniusweg aan het Deurganckdok op Linkeroever/Antwerpen.



## OPDRACHTGEVER



Franki Construct behoort sinds 1998 tot de Willemen Groep, één van de grotere spelers in de bouwsector. Enkele van de belangrijkste partners binnen deze groep zijn Willemen General Contractor, Cosimco, Franki, Aswebo en Aannemingen Van Wellen.

## SPECIFIEKE EISEN

### Vraag

Opmaak van de uitvoeringsplannen voor project:

Truckbrug op de site van MSC PSA European terminal maar zich ook uitstreckende over het openbaar domein.

De brug heeft een lengte van 77m en een breedte van 12m.

Het bouwwerk bestaat hoofdzakelijk uit: de bouw van de landhoofden en tussenpijlers, de montage van prefabliggers, het storten van het brugdek.

### Asysto

Uitgevoerde taken:

- Alle overzicht-/montage- plannen
- Bekistingsplannen
- Wapeningsplannen
- Controle oplegtoestellen en prefab-elementen

Andere projecten die **Asysto** recent voor FRANKI heeft getekend.

- Viaduct Kievit-Hasselt: 3D-bepaling hoogte opleg-, oplegtoestellen
- Overbrugging Oostkamp: Uitvoeringsplannen landhoofden, valse putten, ...
- Viaduct Deurganckdok Zuidoostzijde: Uitvoeringsplannen, 3D, stabiliteit, ...

# Wat kunnen wij voor u (be)tekenen!

## TEKENBUREAU

**Asysto** staat in voor het uittekenen van bouwkundige plannen, wapeningsplannen en productiefiches voor prefabbetonproducenten, gebouwenbeheerders, projectontwikkelaars, aannemers en studieburelen. Op basis van uw gegevens gaan onze tekenaars aan de slag en leveren u **kwalitatieve plannen**.

**Asysto** en **BIM**: meer en meer verwachten onze opdrachtgevers dat we hen bijstaan in hun BIM-opdrachten. In functie van de noden van het project en het voortraject ervan kunnen we daar perfect op inspelen.

## MEDEWERKERS OP LOCATIE

**Asysto** kan ervoor zorgen dat onze medewerkers bij u **ter plaatse** de opdrachten komen uitvoeren. Onze specialisten staan bij ons onder contract, maar voeren de opdrachten voor u uit.

## BOUWKUNDIGE ONDERSTEUNING

**Asysto** ondersteunt u tijdens het bouwkundig proces. Onze klanten zijn erg gehecht aan een **kwalitatieve uitwerking** van hun plannen en ontwerpen.

Onze ervaren medewerkers staan garant voor een correcte uitvoering op hoogstaand niveau.

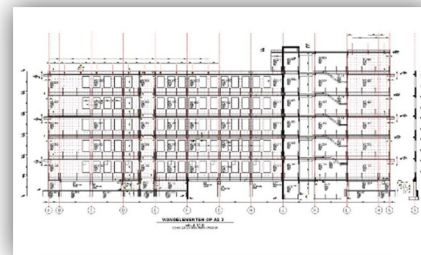
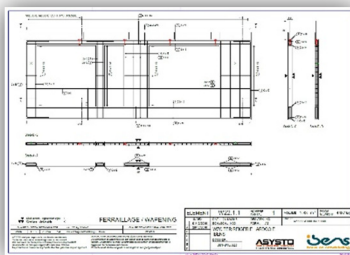
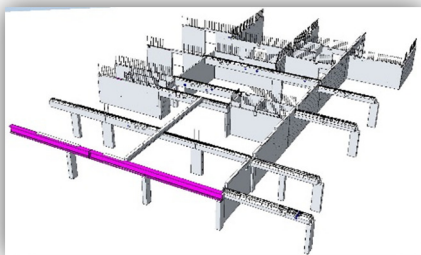
## WERVING & SELECTIE

**Asysto** kan desgevallend zorgen voor een professionele selectie van uw mogelijke kandidaten.

Onze expertise gebruiken wij voor het **screenen** van graduataten tot en met burgerlijk ingenieurs.

De geschikte kandidaten kunnen zowel tijdelijk (op projectbasis), als definitief aangeworven worden.

## Contacteer ons en zie wat wij voor jou kunnen (be)tekenen!



Ronny Glassée  
Technisch-commercieel verantwoordelijke

E-mail: [rglassee@asysto.eu](mailto:rglassee@asysto.eu)  
M: +32 (0)474 98 98 75

Aarschotseweg 6      Tel. 014/70 40 72      [info@asysto.eu](mailto:info@asysto.eu)  
2200 Herentals (BELGIUM)      Fax 014/73 85 80      [www.asysto.eu](http://www.asysto.eu)

**ASYSTO**  
YOUR ENGINEERING ASSISTANCE

\*Vaste vertegenwoordiger van ODC B&C bvba